



Grundinformation Instandhaltung und Kontrolle

Allgemeines

Spielplatzbetreiber (Kommune, Gastwirt, Hausverwaltung, Verein) haften im Rahmen der „Verkehrssicherungspflicht“ sowohl für die generelle Ausstattung als auch für die erforderliche Wartung der Spielgeräte und des Spielplatzes. Die ÖNORM EN 1176-7 enthält Richtlinien über Häufigkeit und Umfang der Instandhaltung. Die Norm definiert darüber hinaus die erforderliche Dokumentation dieser Arbeiten.

Mit den folgenden Ausführungen wollen wir Ihnen behilflich sein, dass Sie Ihren Aufgaben am Spielplatz betreffend Kontrolle und Instandhaltung nachkommen können. Form- und Datenblätter, die sich an den Anforderungen der Praxis orientieren und von Ihnen entsprechend für Ihren Spielplatz adaptiert werden, sind die dazu notwendigen Unterlagen.



Sicherheitsmanagement

Als Sicherheitsmanagement wird das gesamte System, welches zur sicheren Erhaltung des Spielplatzes dient, bezeichnet.

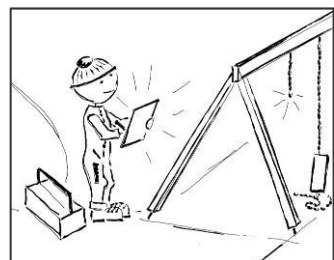
- Durchführung der erforderlichen Kontrollen
- Dokumentation der Arbeiten
- Ablauf bei Mängeln / Reparaturen
- Befähigung für die Arbeiten bzw. Verantwortlichkeiten

Die **Dokumentation der Arbeiten** ist sehr wichtig, denn damit kann belegt werden, dass die erforderlichen Kontrollen durchgeführt wurden. Diese Aufzeichnungen haben damit den Status von Dokumenten und müssen dementsprechend gewissenhaft geführt werden. Eine Aufbewahrung über einen Zeitraum von ca. 3 Jahren ist unbedingt empfehlenswert!

Schwerwiegende Defekte müssen unverzüglich behoben werden! Wenn dies nicht möglich ist, sollte die Anlage von einer Benutzung ausgeschlossen, stillgelegt oder abgebaut werden. Wenn ein Anlagenteil ausgebaut werden muss, so sollten sämtliche im Boden bleibenden Verankerungen oder Fundamente entfernt oder mit Abdeckungen versehen werden. Zusätzlich sollte die Ausbaustelle gesichert werden!

Die ÖNORM EN 1176/7 definiert drei Arten von Wartungsarbeiten für den Spielplatz:

1. Visuelle Routine-Inspektion (Sichtkontrolle) wöchentlich
2. Operative Inspektion (alle 1 - 3 Monate)
3. Jährliche Hauptinspektion

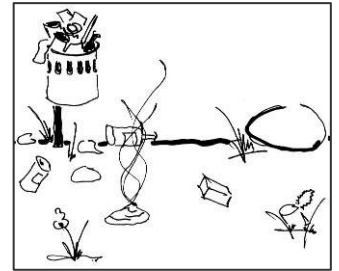


1. Visuelle Routine-Inspektion (Sichtkontrolle): wöchentlich

Die einfache Sichtkontrolle dient zur Feststellung offensichtlicher, sichtbarer Gefahrenquellen. Stark beanspruchte oder durch Vandalismus gefährdete Spielplätze können eine tägliche Sichtkontrolle erforderlich machen! Die zu kontrollierenden und zu behobenden Problembereiche sind:

- Verschmutzung / Müll
- offensichtliche Beschädigungen an Spielgeräten
- Sicherheit - Fallschutz, (losen Fallschutz wieder in die Mulden rechnen)

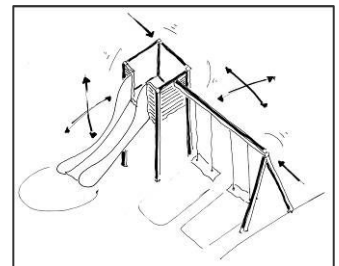
Aus diesen Punkten wird klar, dass es für diese Kontrolle eigentlich keine besondere Ausbildung braucht, sondern ganz einfach Interesse UND Genauigkeit!



2. Operative Inspektion: Alle 1 - 3 Monate

Das ist eine detaillierte Überprüfung der Spielgeräte, welche die Stabilität der Anlage und den Verschleiß umfasst. In der Norm ist dazu angemerkt, dass Mitarbeiter, welche diese Aufgaben wahrnehmen, eine entsprechende Befähigung haben müssen - dazu kann eine Schulung / Ausbildung erforderlich sein! Die Aufgaben dieser Inspektion sind:

- **Rüttelprobe**
Überprüfung der baulichen Festigkeit der Konstruktion
 - **Verschleiß und Beschädigungen**
Überprüfung von beweglichen Teilen auf Verschleiß (Ketten, Lager, Drahtseile) bzw. die ganze Konstruktion auf Beschädigungen
 - **Service**
Kontrollieren und nachziehen von Hauptverbindungen, schmieren und fetten von Gelenken / Lagerstellen, Holzabsplitterungen nacharbeiten / ausbessern
 - **Dokumentation**
was war kaputt, wurde behoben oder weitergeleitet, ...
-



3. Jährliche Hauptinspektion

Das ist eine sehr umfassende Inspektion, die in Abständen von nicht mehr als 12 Monaten vorzunehmen ist. Sie dient zur Feststellung des allgemeinen betriebssicheren Zustandes von Anlage, Fundamenten und Oberflächen. Für die jährliche Hauptinspektion der Spielanlage ist eine fundierte Kenntnis der Normen erforderlich.

Der Umfang dieser Prüfung erstreckt sich dabei auf alle Spiel- und Einrichtungsobjekte des Spielplatzes und nicht nur auf die Spielgeräte.



Seminare vom Büro für SpielRäume

Das Büro für SpielRäume bietet zu allen Bereichen der Kontrolle Schulungen an. Diese Schulungen finden bei Ihnen vor Ort statt und sind auf Ihre individuellen Bedürfnisse abgestimmt. Unter dem Menü „Weiterbilden“ finden Sie dazu unsere Angebote im Überblick.